

**Rüstzeitoptimierung und hohe Prozesssicherheit im Handumdrehen!
Das NONNENMANN Portfolio umfasst eine breite Auswahl an
Multikupplungen zur prozessoptimierten Werkzeugtemperierung sowie
für die Kernzug- und Kaskadenhydraulik.**

Zeit ist Geld, dieser Grundsatz gilt auch in der modernen Spritzgussproduktion. Zu den täglichen Herausforderungen der Anwender gehört es, die maximal mögliche Maschinenverfügbarkeit sicherzustellen und somit unnötige, teure Stillstand- und Leerlaufzeiten der Spritzgießmaschinen zu vermeiden. Dafür ist es erforderlich, die Rüst- und Wechselzeiten der Werkzeuge so gering wie möglich zu halten. Beim Auf- und Abrüsten der Spritzgießwerkzeuge auf die Maschine muss unter anderem auch immer die Temperierung sowie die Kernzug- und Kaskadenhydraulik an- oder abgeschlossen werden. Gerade bei größeren Formen mit einer hohen Anzahl an Kreisläufen kann dieser Arbeitsschritt schnell zum Zeitfresser werden. Des Weiteren schwingt jedes Mal ein gewisses Risiko mit, dass Anschlüsse beim Montieren vertauscht werden. Im Worstcase würde dann ein bestimmt definierter Temperierkreislauf mit falschen Parametern gefahren werden, was sich wiederum auf die Produktqualität negativ auswirken und zu teuren Ausschusskosten führen könnte.

In diesen Situationen ist die richtige Antwort auf die Anforderungen Rüstzeitoptimierung und Prozesssicherheit der Einsatz von Multikupplungen – ein schnelles und verwechslungssicheres Kuppeln mehrerer Kreisläufe mit wenigen Handgriffen wird dadurch ermöglicht. Hierfür bietet die Nonnenmann GmbH (Winterbach), als Komponentenanbieter für Spritzgießer und Werkzeugbauer ein breites Produktportfolio aus Multikupplungen und diversen darauf abgestimmten Zubehörteilen an. Die maschinen- und werkzeugseitigen Kupplungen sind für die verschiedenen Medien Wasser, Temperieröl, Hydraulik, Pneumatik und Vakuum verfügbar. Mittels einer Multikupplung können bis zu 12 Kreisläufe mit einem Handgriff gekuppelt werden, das entspricht einer Anzahl von insgesamt 24 Monokupplungen für Vor- und Rücklauf.

Multikupplungen überzeugen in der Praxisanwendung durch zwei wesentliche Punkte – zum einen die hohe Prozesssicherheit, denn die Kupplungen sind den Temperierkreisläufen fest zugeordnet und können im Rüstprozess nicht mehr vertauscht angeschlossen werden. Zum anderen die Geschwindigkeit, denn mit einem Handgriff werden bis zu 24 Kupplungen auf einmal angeschlossen. Dies ermöglicht deutlich schnellere Rüstzeiten und gewährleistet eine höhere Maschinenauslastung. In der Vergangenheit durchgeführte Kundenprojekte zeigen wiederholt kurze Amortisationszeiten.

Für die Produkte im Bereich Kupplungstechnik setzt Nonnenmann seit über 20 Jahren mit dem Kupplungshersteller tst (Tamsan) aus der Türkei auf einen festen, zuverlässigen und zukunftsfähigen Partner.

Anwender profitieren von der Flexibilität dank der großen Auswahl an unterschiedlichen Kupplungsprofilen, welche unter anderem für die europäischen, französischen und internationalen Systeme bis zu einer Durchflusssnennweite von 16 mm verfügbar sind. Die Multikupplungen sind mischverbaubar und somit passend zu allen am Markt gängigen Profilen. Zur Verschlauchung und Werkzeugmontage werden alle gängigen zölligen und metrischen Gewinde sowie Schlauchtüllen in verschiedenen Varianten angeboten. Je nach Anwendung stehen die Kupplungen als Messing-, Stahl- oder Edelstahlausführung für maximale Anforderungen bis 300°C und bis zu 160 bar zur Verfügung. Passend zu den Anforderungen können die Kupplungen mit oder ohne Ventil und wahlweise auch flachdichtend ausgelegt werden. Multikupplungen lassen sich auch als Schottplattenlösung kombiniert mit Monokupplungen an der Spritzgießmaschine installieren, wodurch eine flexible und variable Maschinen-Werkzeug-Belegung ermöglicht werden kann. Viele Serien und Größen der Multikupplungen sind in unterschiedlichen Farben lieferbar, um eine Verwechslung bei Werkzeugen mit mehreren Multikupplungen im Rüstvorgang beim Anschließen der Temperierung zu vermeiden, da somit eine konkrete Zuordnung von maschinenseitiger- und werkzeugseitiger Multikupplungsseite gewährleistet werden kann. Farbige Multikupplungen bietet das Unternehmen in blau, gelb, grün und rot an, als Alternative zu der Standardausführung in schwarz und grau. Weitere technische Informationen sind online verfügbar: www.nonnenmann.net/spritzereien/kupplungstechnik/multikupplungen

Neu zum Jahresanfang hat das Unternehmen die Multikupplungen und die dazugehörigen Zubehörkomponenten in den eigenen Onlineshop integriert. Aufwendige Anfrage- und Angebotsprozesse entfallen somit und während der Konstruktionsphase oder in der Fertigung wird bei der Beschaffung wertvolle Zeit eingespart.

Die Multikupplungen können direkt voll bestückt bestellt oder nach kundenspezifischen Anforderungen aus Platten, Kupplungseinsätzen, Schlauchanschlüssen und Farbcodierungen zusammengestellt werden. Neben der Bestellmöglichkeit im Onlineshop können sich registrierte Kunden darüber auch eigenständig ein Angebot mit den individuell hinterlegten Rabatten generieren lassen.

Der Zugang zum Onlineshop ist über die Unternehmenswebsite und den folgenden Link möglich:

www.shop.nonnenmann.net/shop

Über das Thema Multikupplungen sowie das weitere Produktportfolio für die Werkzeugbau- und Kunststoffbranche informiert NONNENMANN als Aussteller auf dem 27. Technologietag des Konstruktionsbüro Hein. Dieser findet am 29.02.2024 in Langenhagen (bei Hannover) statt. Vor Ort können sich Besucher auch über die weiteren Produkthighlights des Komponentenanbieters informieren – HeatIsoFlex (HIF), der effiziente direkt isolierte Temperierschlauch, sowie das Vakuum-Greifersystem aus Kunststoff, welches als Baukastensystem die flexible Umsetzung von Automatisierungsaufgaben ermöglicht.

Zeichen (mit Leerzeichen): 5.788

Über Nonnenmann GmbH

NONNENMANN – das inhabergeführte Handelsunternehmen mit eigener Fertigung für den Werkzeug-, Stanzwerkzeug- und Formenbau, Maschinenbau und Spritzereien steht mit über 35 Jahren Branchenerfahrung als Komponentenanbieter und Partner seinen Kunden mit Rat und Tat zur Seite. Mehr auf: www.nonnenmann.net

Pressekontakt

Henrik Thilla

Pressearbeit

Tel. +49(0)7181/4087-271

Mobil: +49(0)151/15926682

Email: presse@nonnenmann.net

Web: www.nonnenmann.net

handelnd für:

Nonnenmann GmbH

Geschäftsführer: Volker Nonnenmann

Wilhelmstr. 34

73650 Winterbach

Übersicht Pressemitteilungen:

www.nonnenmann.net/unternehmen/presseinformationen/

Bilder

Die zu dieser Pressemitteilung dazugehörigen Bilder sind im Folgenden mit Beschreibung aufgelistet und stehen Ihnen in hoher Auflösung zum Download auf unserer Homepage im Presse-Bereich zur Verfügung:

www.nonnenmann.net/unternehmen/presseinformationen/



Bildnummer: 240214-01_Bild01

Beschreibung:
Kupplungstechnik von Nonnenmann

Quelle: Nonnenmann GmbH



Bildnummer: 240214-01_Bild02

Beschreibung:
Rüstzeitoptimierung und hohe Prozesssicherheit
im Handumdrehen dank Multikupplungen

Quelle: Nonnenmann GmbH



Bildnummer: 240214-01_Bild03

Beschreibung:
werkzeugseitige Multikupplung für sechs
Kreisläufe mit Euro-Profil

Quelle: Nonnenmann GmbH



Bildnummer: 240214-01_Bild04

Beschreibung:
maschinenseitige Multikupplung für zehn
Kreisläufe

Quelle: Nonnenmann GmbH



Bildnummer: 240214-01_Bild05

Beschreibung:
komplette Multikupplung in der
Standardausführung mit sechs Kreisläufen

Quelle: Nonnenmann GmbH



Bildnummer: 240214-01_Bild06

Beschreibung:
komplette Multikupplung, gekuppelte Position

Quelle: Nonnenmann GmbH



Bildnummer: 240214-01_Bild07

Beschreibung:
flachabdichtende Multikupplung, Werkzeugseite

Quelle: Nonnenmann GmbH



Bildnummer: 240214-01_Bild08

Beschreibung:
flachabdichtende Multikupplung,
Maschinenseite

Quelle: Nonnenmann GmbH



Bildnummer: 240214-01_Bild09

Beschreibung:
Multikupplung mit Durchflusssnennweite 16mm

Quelle: Nonnenmann GmbH



Bildnummer: 240214-01_Bild10

Beschreibung:
Multikupplung für Hydraulikanwendung

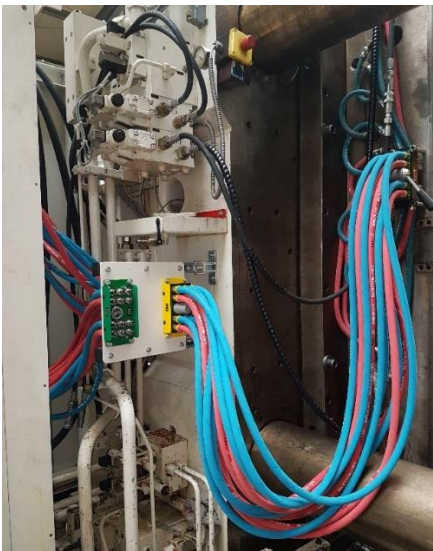
Quelle: Nonnenmann GmbH



Bildnummer: 240214-01_Bild11

Beschreibung:
Anwendungsbeispiel, Multikupplungen in
Spritzgießmaschine

Quelle: Nonnenmann GmbH



Bildnummer: 240214-01_Bild12

Beschreibung:
farbige Multikupplungen als Schottplattenlösung
mit komplett abnehmbaren Schlauchpaketen

Quelle: Nonnenmann GmbH